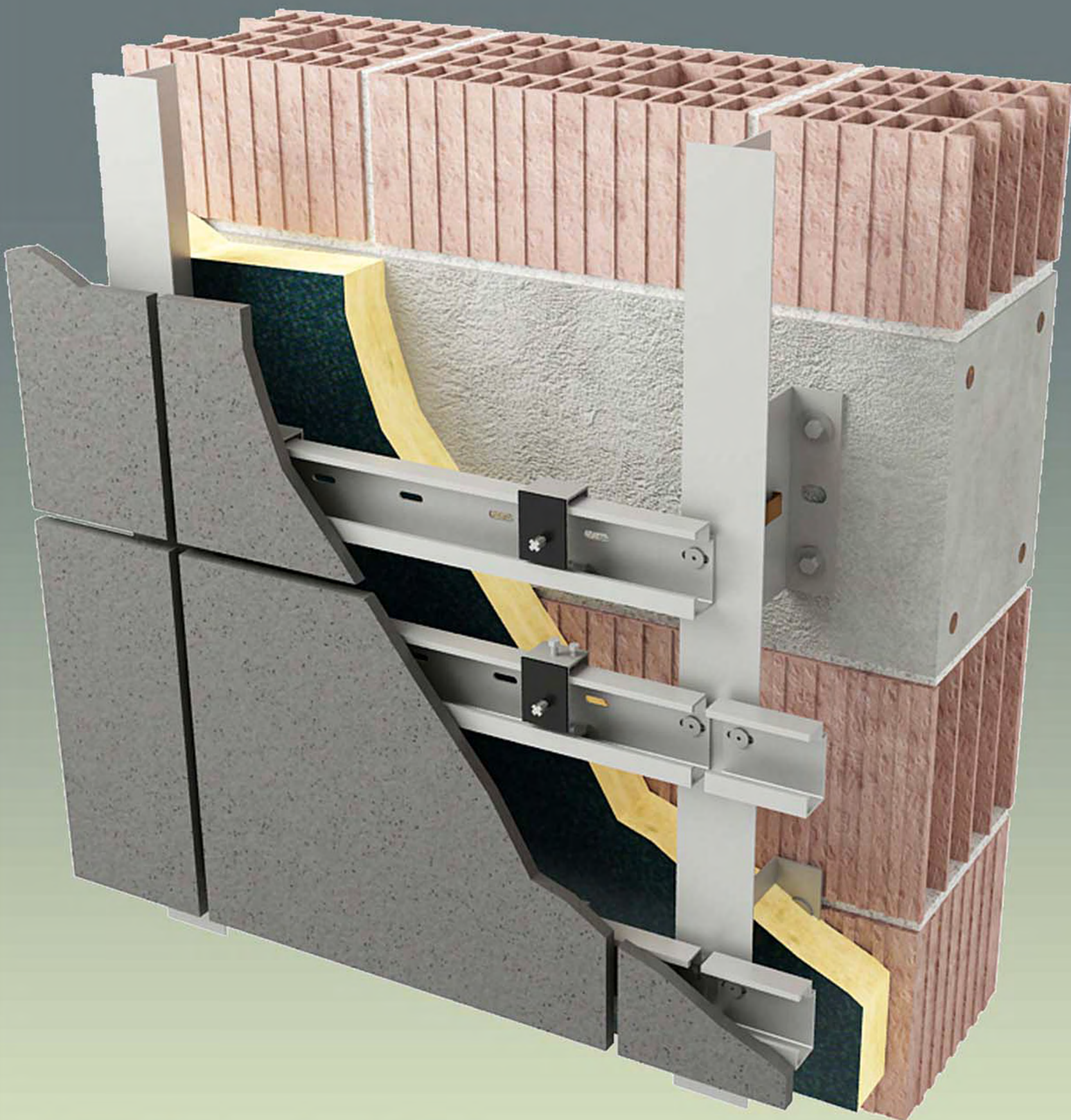
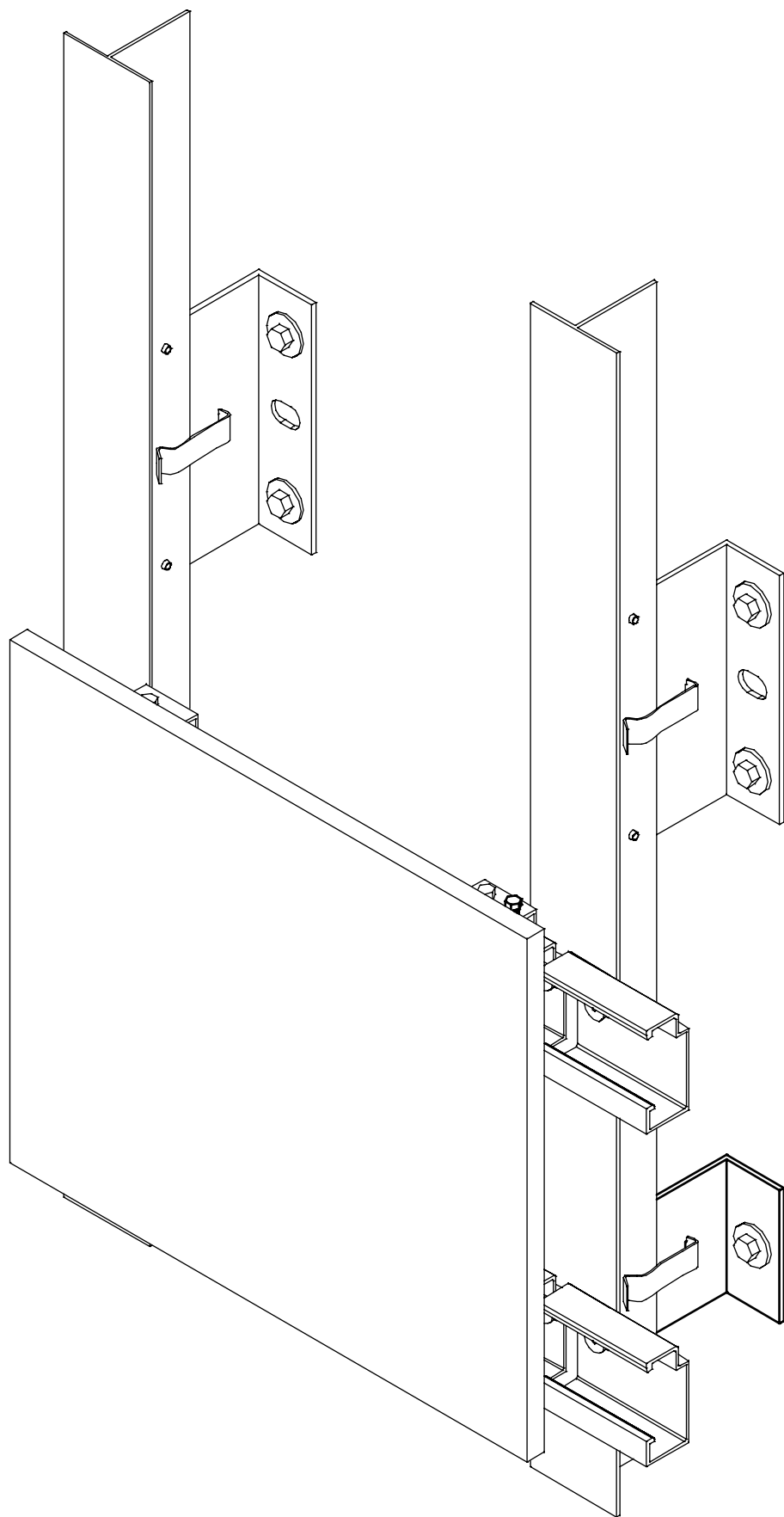


FACCIATE VENTILATE

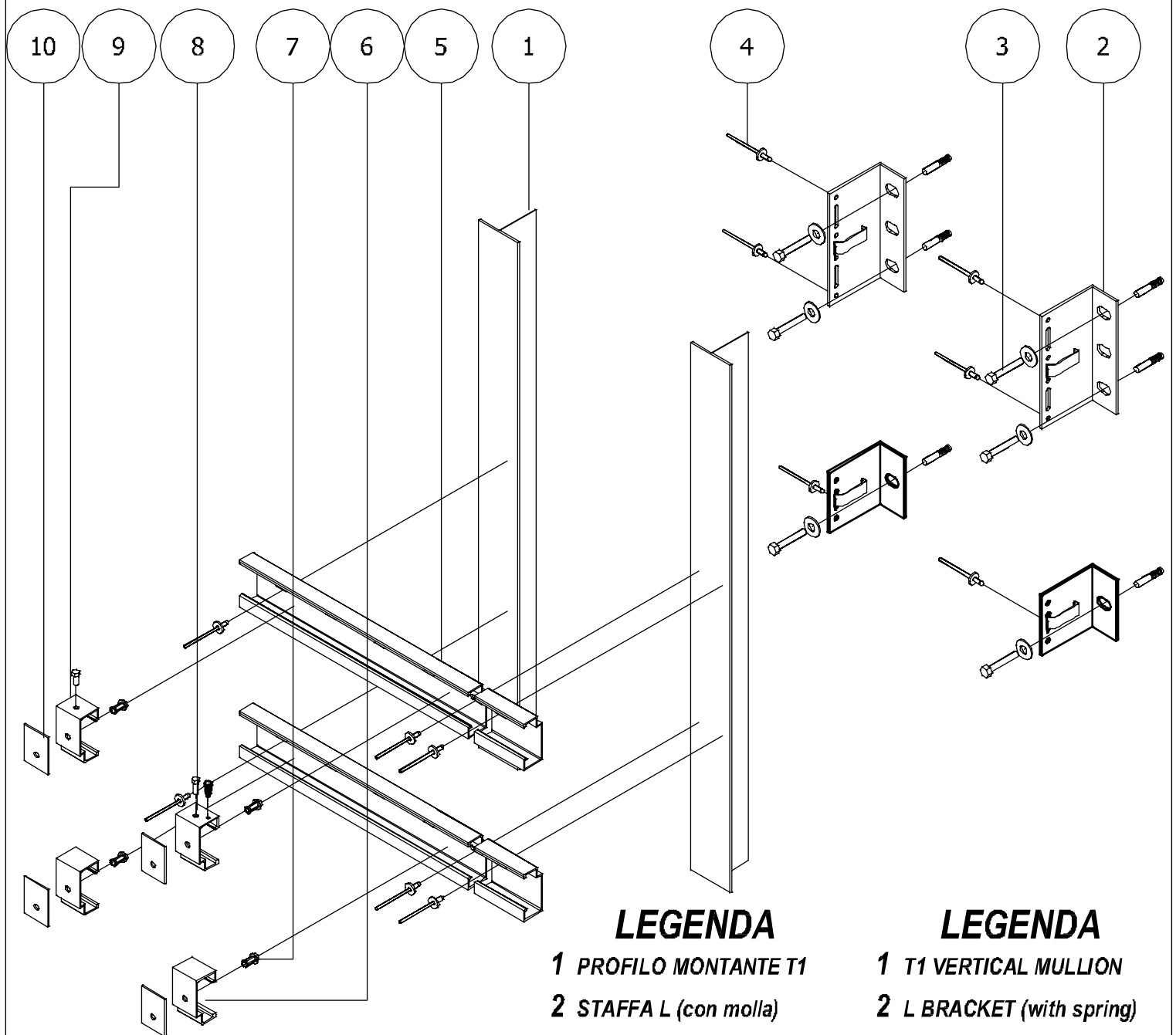
SISTEMA NON A VISTA - S





Struttura IT S

Assonometria - Axonometric projection



LEGENDA

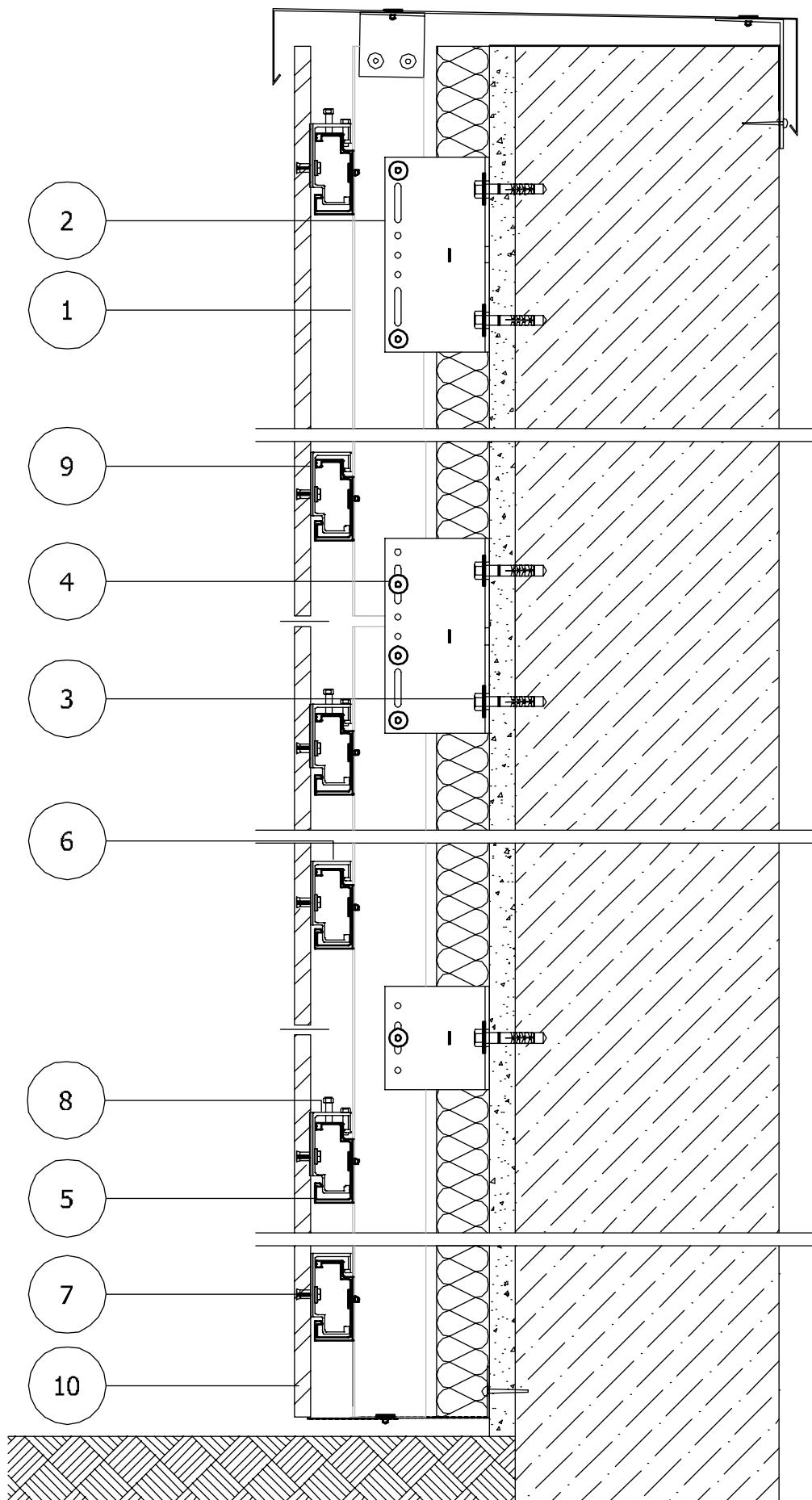
- 1 PROFILO MONTANTE T1
- 2 STAFFA L (con molla)
- 3 TASSELLO
- 4 RIVETTO TL
- 5 CORRENTE ORAS
- 6 GRAFFA DI TENUTA
- 7 TASSELLO KEIL
- 8 GRAFFA DI REGOLAZIONE
CON VITE DI BLOCCO
- 9 GRAFFA DI REGOLAZIONE
- 10 GUARNIZIONE EPDM

LEGENDA

- 1 T1 VERTICAL MULLION
- 2 L BRACKET (with spring)
- 3 BOLT
- 4 TL RIVET
- 5 ORAS PROFILE
- 6 FASTENER
- 7 KEIL ANCHOR
- 8 ADJUSTABLE FASTENER
WITH LOCKING SCREW
- 9 ADJUSTABLE FASTENER
- 10 EPDM PACKING

Struttura IT S

Struttura ESPLOSA - Structure EXPLODED



LEGENDA

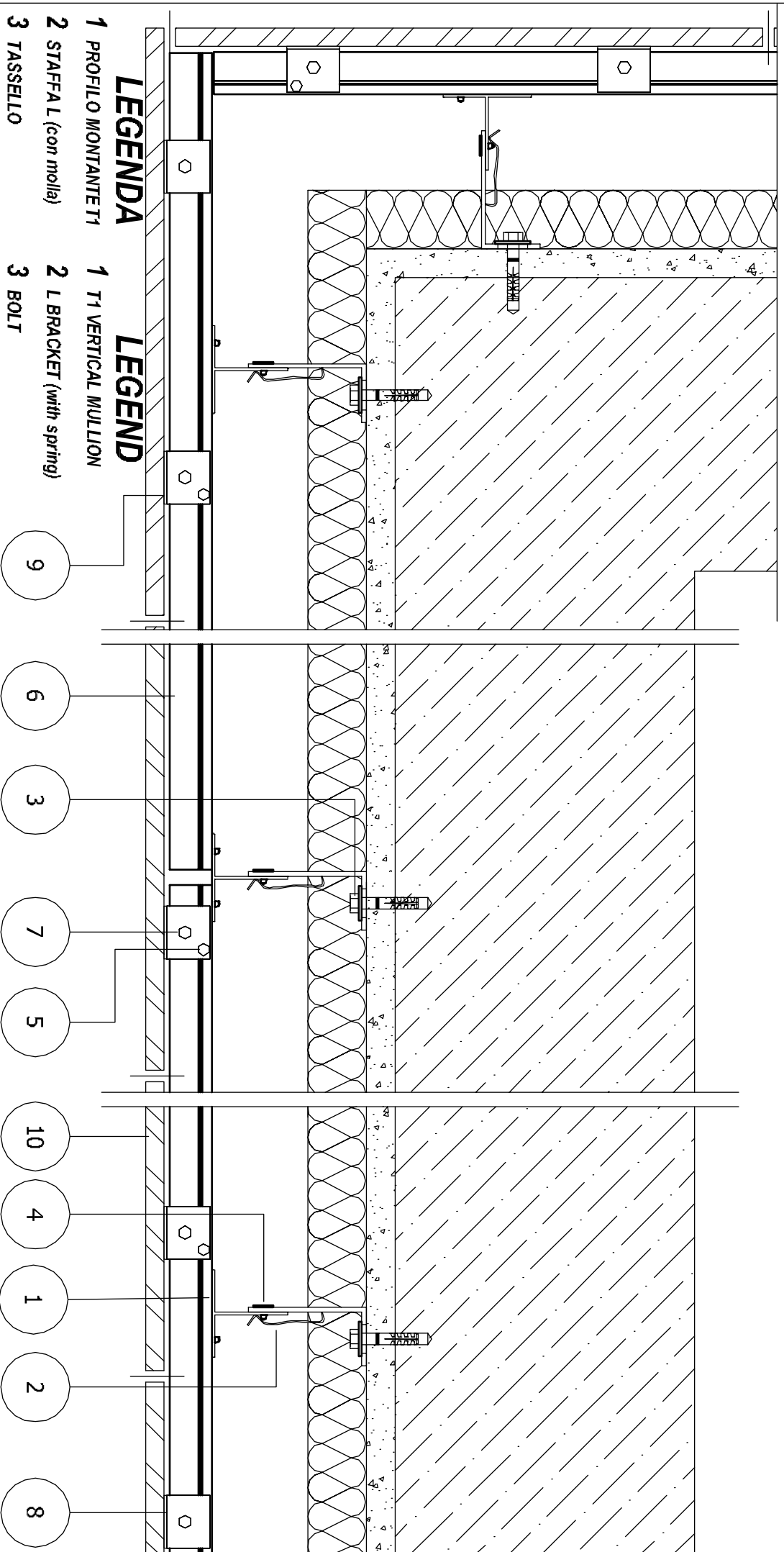
- 1 PROFILO MONTANTE T1
- 2 STAFFA L (con molla)
- 3 TASSELLO
- 4 RIVETTO TL
- 5 CORRENTE ORAS
- 6 GRAFFA DI TENUTA
- 7 TASSELLO KEIL
- 8 GRAFFA DI REGOLAZIONE
CON VITE DI BLOCCO
- 9 GUARNIZIONE EPDM
- 10 LASTRA IN GRES

LEGEND

- 1 T1 VERTICAL MULLION
- 2 L BRACKET (with spring)
- 3 BOLT
- 4 TL RIVET
- 5 ORAS PROFILE
- 6 FASTENER
- 7 KEIL ANCHOR
- 8 ADJUSTABLE FASTENER
WITH LOCKING SCREW
- 9 EPDM PACKING
- 10 GRES TILE

Struttura IT S

Sezione verticale - Vertical Section



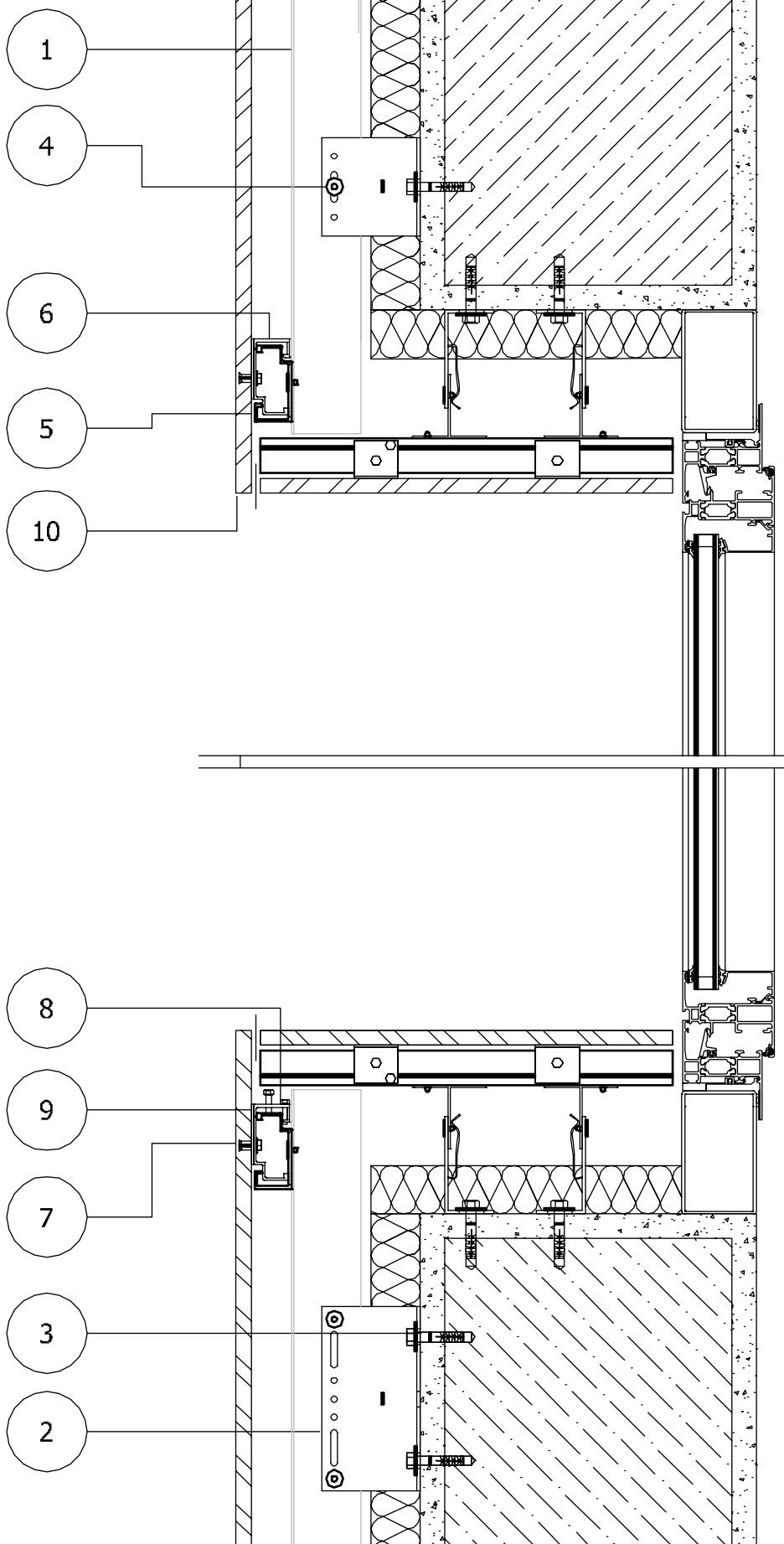
LEGENDA

LEGEND

- | | | | |
|----|----------------------|----|-------------------------|
| 1 | PROFILO MONTANTE T1 | 1 | T1 VERTICAL MULLION |
| 2 | STAFFA L (con molla) | 2 | L BRACKET (with spring) |
| 3 | TASSELLO | 3 | BOLT |
| 4 | RIVETTO TL | 4 | TL RIVET |
| 5 | VITE DI BLOCCAGGIO | 5 | LOCKING SCREW |
| 6 | CORRENTE ORAS | 6 | ORAS PROFILE |
| 7 | VITE DI REGOLAZIONE | 7 | REGULATION SCREW |
| 8 | GRAFFA | 8 | FASTENER |
| 9 | GUARNIZIONE EPDM | 9 | EPDM PACKING |
| 10 | LAISTRA IN GRES | 10 | GRES TILE |

Struttura IT S

Sezione orizzontale - Horizontal section



LEGENDA

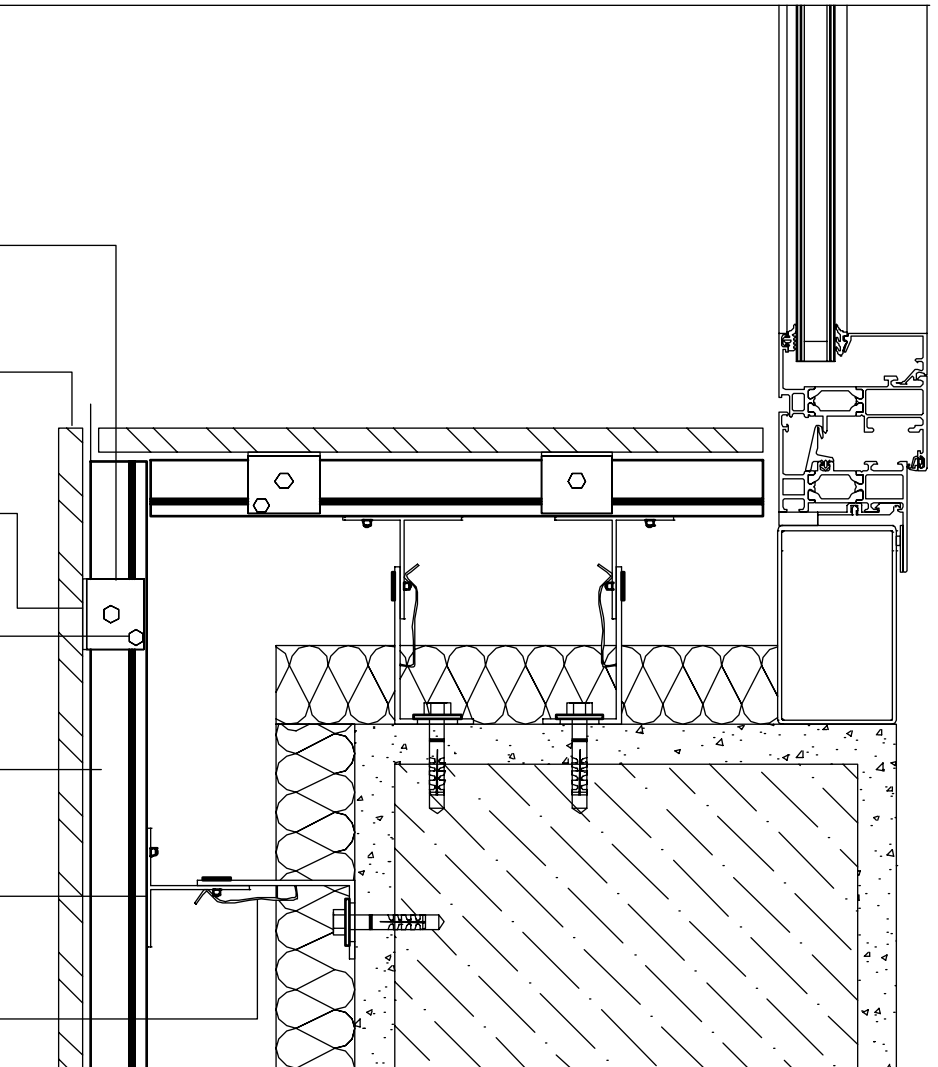
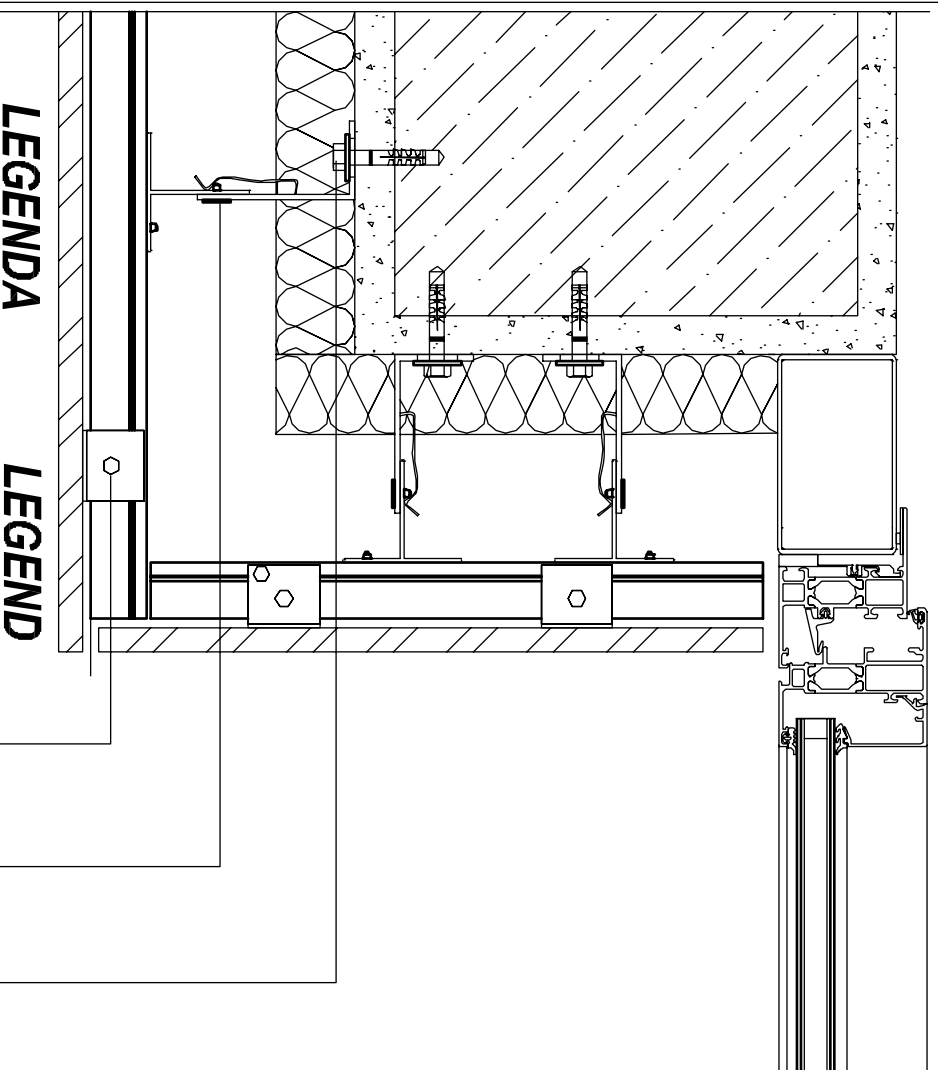
- 1 PROFILO MONTANTE T1
- 2 STAFFA L (con molla)
- 3 TASSELLO
- 4 RIVETTO TL
- 5 CORRENTE ORAS
- 6 GRAFFA DI TENUTA
- 7 TASSELLO KEIL
- 8 GRAFFA DI REGOLAZIONE
CON VITE DI BLOCCO
- 9 GUARNIZIONE EPDM
- 10 LASTRA IN GRES

LEGEND

- 1 T1 VERTICAL MULLION
- 2 L BRACKET (with spring)
- 3 BOLT
- 4 TL RIVET
- 5 ORAS PROFILE
- 6 FASTENER
- 7 KEIL ANCHOR
- 8 ADJUSTABLE FASTENER
WITH LOCKING SCREW
- 9 EPDM PACKING
- 10 GRES TILE

Struttura IT S

Sezione verticale con imbotte in gres - Vertical section with gres window closure

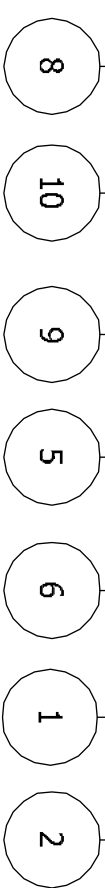
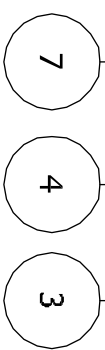


LEGENDA

LEGEND

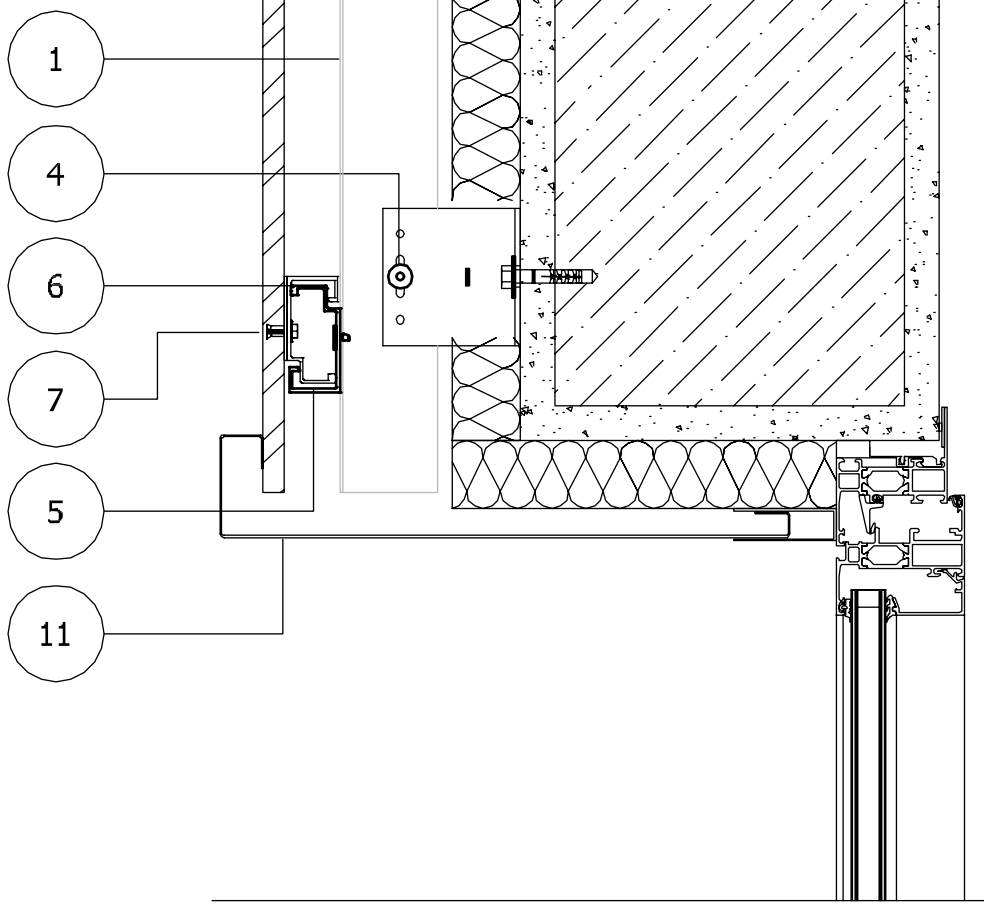
- 1 PROFILO MONTANTE T1
- 2 STAFFA L (con molle)
- 3 TASSELLO
- 4 RIVETTO TL
- 5 VITE DI BLOCCAGGIO
- 6 CORRENTE ORAS
- 7 VITE DI REGOLAZIONE
- 8 GRAFFA
- 9 GUARNIZIONE EPDM
- 10 LASTRA IN GRES

- 1 T1 VERTICAL MULLION
- 2 L BRACKET (with spring)
- 3 BOLT
- 4 TL RIVET
- 5 LOCKING SCREW
- 6 ORAS PROFILE
- 7 REGULATION SCREW
- 8 FASTENER
- 9 EPDM PACKING
- 10 GRES TILE



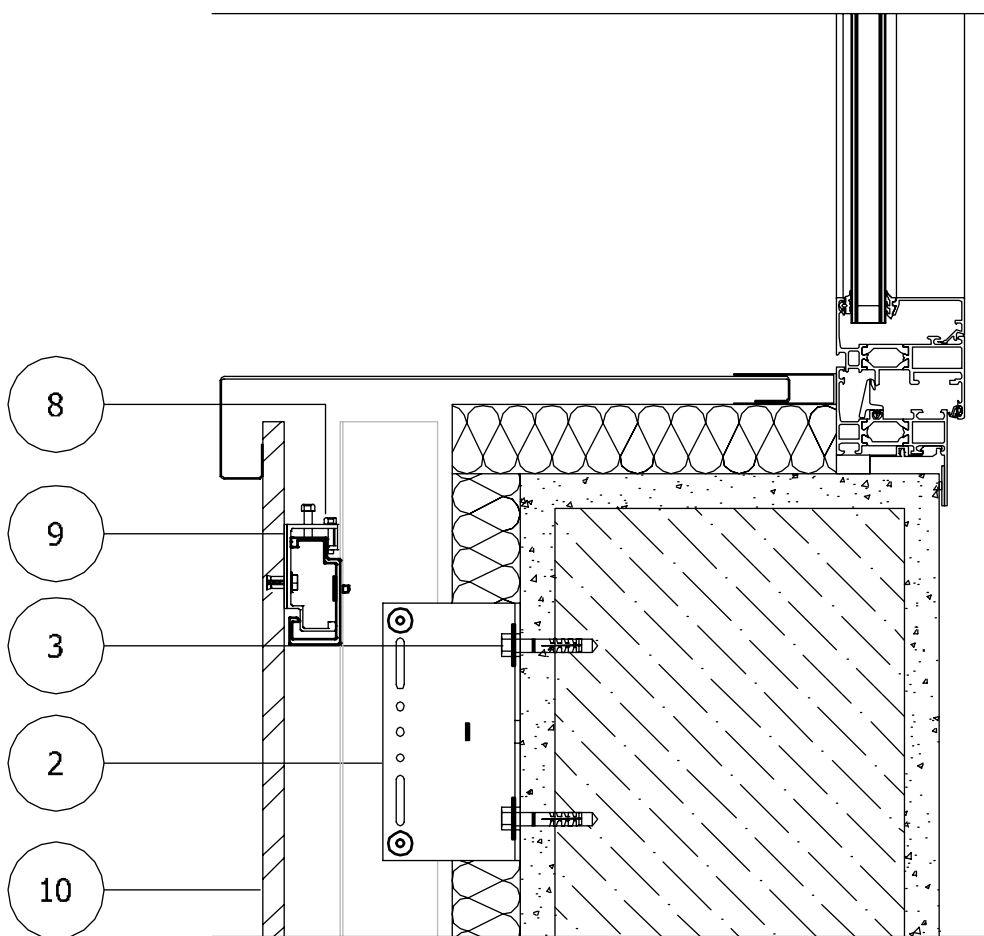
Struttura IT S

Sezione orizzontale con imbotte in gres - Orizzontal section with gres window closure



LEGENDA

- 1 PROFILO MONTANTE T1
- 2 STAFFA L (con molla)
- 3 TASSELLO
- 4 RIVETTO TL
- 5 CORRENTE ORAS
- 6 GRAFFA DI TENUTA
- 7 TASSELLO KEIL
- 8 GRAFFA DI REGOLAZIONE
CON VITE DI BLOCCO
- 9 GUARNIZIONE EPDM
- 10 LASTRA IN GRES
- 11 LAMIERA

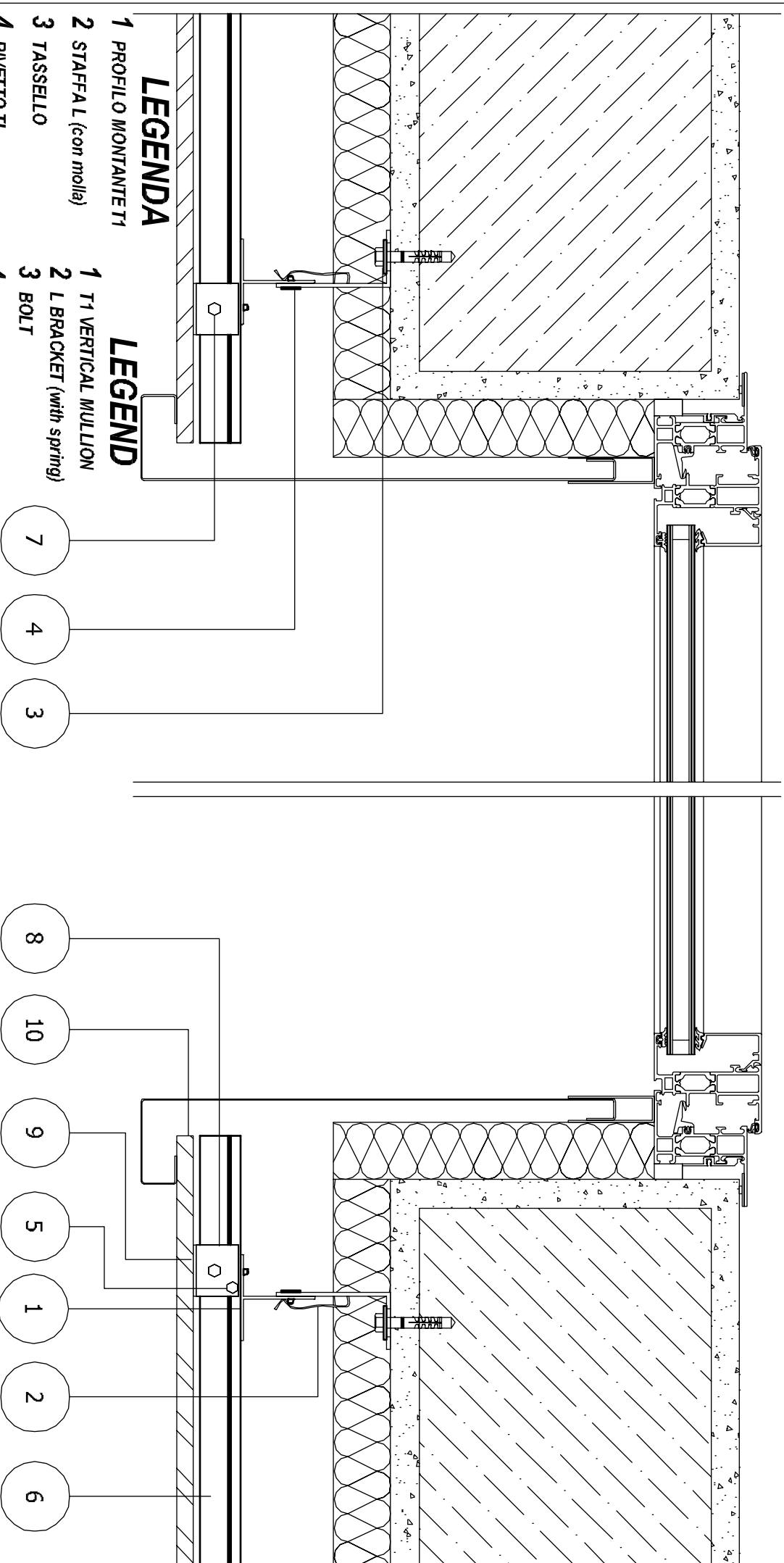


LEGEND

- 1 T1 VERTICAL MULLION
- 2 L BRACKET (with spring)
- 3 BOLT
- 4 TL RIVET
- 5 ORAS PROFILE
- 6 FASTENER
- 7 KEIL ANCHOR
- 8 ADJUSTABLE FASTENER
WITH LOCKING SCREW
- 9 EPDM PACKING
- 10 GRES TILE
- 11 SHEET ALUMINUM

Struttura IT S

Sezione verticale con imbotte in alluminio - Vertical section with aluminum window closure

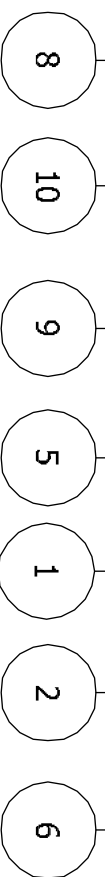
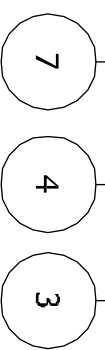


LEGENDA

- 1 PROFILO MONTANTE T1
- 2 STAFFA L (con molla)
- 3 TASSELLO
- 4 RIVETTO TL
- 5 VITE DI BLOCCAGGIO
- 6 CORRENTE ORAS
- 7 VITE DI REGOLAZIONE
- 8 GRAFFA
- 9 GUARNIZIONE EPDM
- 10 LASTRA IN GRES
- 11 LAMIERA

LEGEND

- 1 T1 VERTICAL MULLION
- 2 L BRACKET (with spring)
- 3 BOLT
- 4 TL RIVET
- 5 LOCKING SCREW
- 6 ORAS PROFILE
- 7 REGULATION SCREW
- 8 FASTENER
- 9 EPDM PACKING
- 10 GRES TILE
- 11 SHEET ALUMINIUM



Struttura IT S

Sezione orizzontale con imbotte in alluminio - Orizzontal section with aluminum window closure